

Stadt Zürich Tiefbauamt

Vorprojekt

Käferholzstrasse
Wehntalerstrasse bis Krematorium

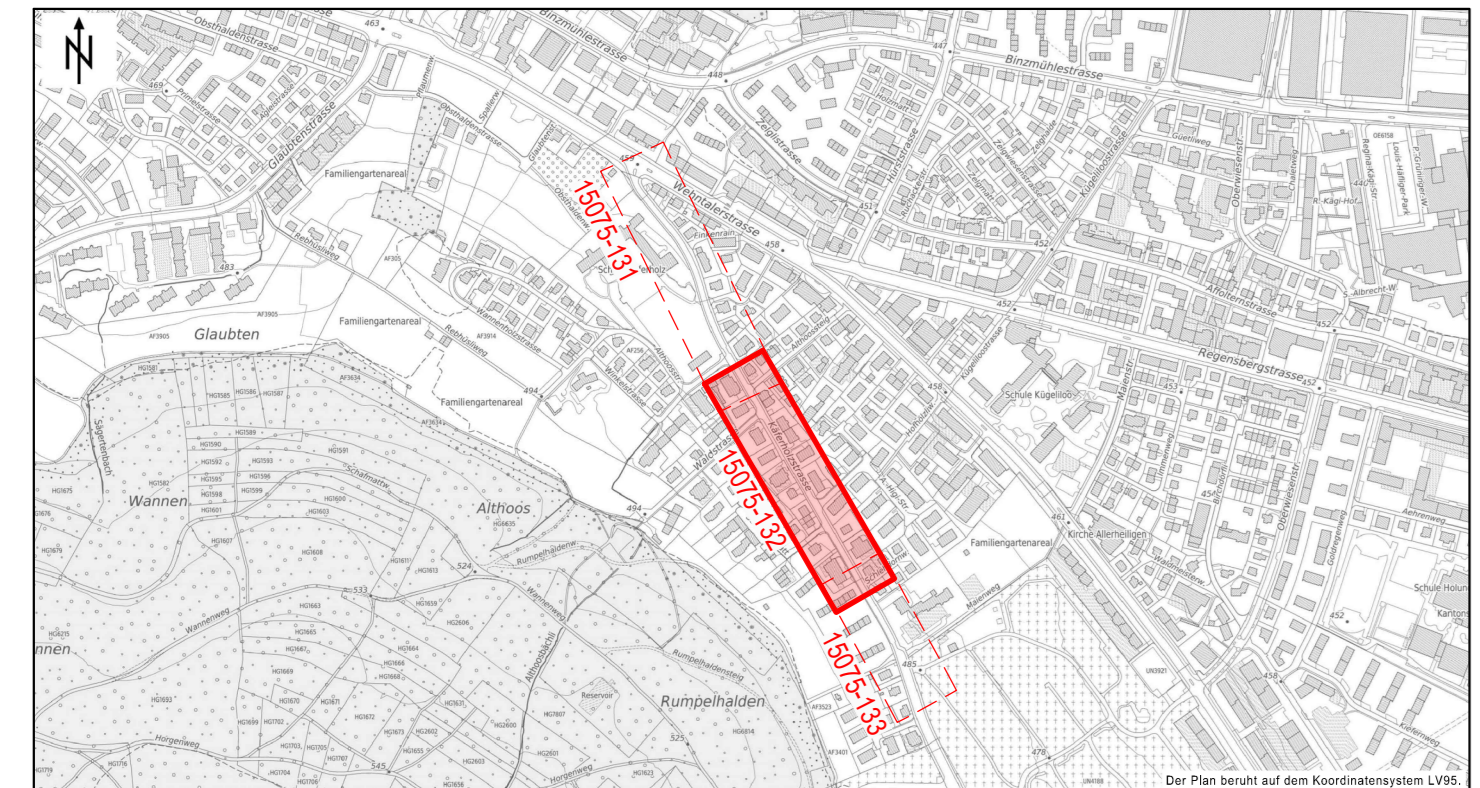
Abschnitt Käferholzstrasse 252 bis Schützenmatt

Auflagepläne gemäss §13 StrG

Situation 1 : 200

Projektiert durch	Ausfertigung für			
EAG Eichenberger AG Ingenieure und Planer				
Summastrasse 22 Postfach, 8021 Zürich Tel.: 043 244 82 82 Fax: 043 244 82 83				
Bearb. / Gepr. BS / FK	Datum 02.02.2022	Format 30 / 147	TAZ Bau - Nr. 15075	Plan - Nr. 15075-31-132
TAZ Projektleitung WAN	Änderungen	Datenspfad	S:\AUTOCAD\10000\1430\01_Vorproj\01DWG\1430-31-132-Sit-§13	

Von Direktorin genehmigt, TAZ Projektleitung:



Legende	bestehend	projektiert
Strassenflächen		
Fussgängerflächen		
Grünflächen		
Pflasterung / Chaussierung		
Gebäude		
Fremdprojekt		
Randstein		
Randsteinabsenkungen		
Belagsrampe ohne Anschlag		
Züri-Bord		
Bundstein		
Stellplatte		
Belagsgrenze		
Baum / Baumkranz		
Mauern, Treppen		
öffentliche Beleuchtung		
Inselschutzpfosten (IP)		
Verkehrsreglungsanlage (VRA)		
Parkuhr / VKT		
Hauseingang		
private Zu- + Wegfahrt		
Grenzpunkte / Grenzlinie		
Markierungen:		
Fussgängerstreifen		
kein Vortritt		
Parkplätze öffentlich (P)		
Bushaltestelle		
Taktil-visuelle Markierung		

